

SLIMMER DAN DE SOCIAL ENGINEER...?

PvIB Vulnerability Avond Mei 2019



Matthew Schouten



@CHORUS.community

Stichting en kennisnetwerk voor
weerbaarheid tegen social engineering



Onze tegenstanders zijn...

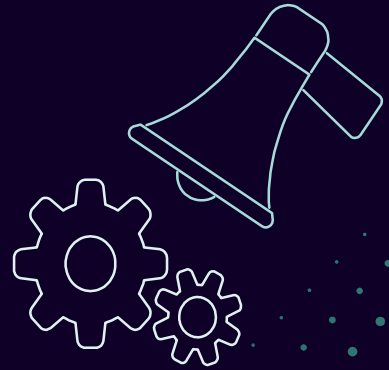
- In de meerderheid
- 'Agile'
- Niet geremd door ethiek

...slimmer zijn is
noodzakelijk!



MAATSCHAPPELIJKE SOCIAL ENGINEERING

Het gebruik van gecentraliseerde planning om sociale verandering te sturen en de toekomstige ontwikkeling en het gedrag van groeperingen te reguleren.



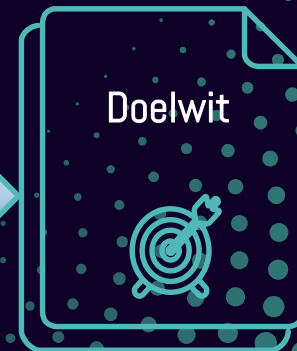
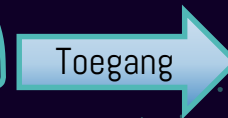
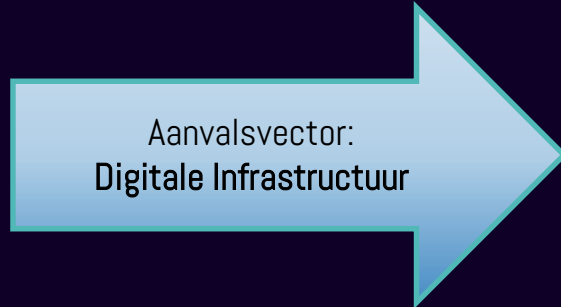
CRIMINELE SOCIAL ENGINEERING

Het heimelijk manipuleren van
individueel gedrag en waarneming
om toegang te krijgen tot
vertrouwelijke informatie voor
verdere exploitatie.



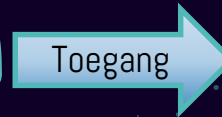


Insider(s)
Outsider(s)
Opportunistisch
Persistent





Insider(s)
Outsider(s)
Opportunistisch
Persistent



Technieken van CRIMINELE SOCIAL ENGINEERING

Dreiging: scheidslijn tussen maatschappelijke en criminele social engineering verdwijnt...



Hello,
Please read the following article, it's very important :
<http://www.washingtonpost.com/blogs/worldviews/wp/2013/04/23/>
[A different AP staffer]
Associated Press
San Diego
mobile [removed]

“ Kennis is macht.
Informatie is vrijheid.

Onderwijs is een
voorwaarde van
vooruitgang
in elke gemeenschap
en elke familie.

-- Kofi Annan



Aanval op
veiligheidssystemen...

KENNIS +
TOOLS +
HOUDING

Huidig aanbod SE-awareness legt
teveel nadruk op kennis en tools...
waar ontwikkel je houding?





Menselijke gemeenschappen draaien op **vertrouwen**. Elke dag vertrouwen we miljoenen mensen, organisaties en systemen.

Maar dit scheidt gelegenheid voor een afwijkende, parasitaire strategie die ons vertrouwen **misbruikt**.

-- Bruce Schneier

Beveiligings-
systemen

Morele
Normen

Organisatie
Normen

Reputatie
Normen

Exclusiviteit



BEVEILIGING
ONTWERPEN



Integriteit



Beschikbaarheid



GEBRUIKERS
VERTROUWEN

Beveiligings-
systemen

Morele
Normen

Organisatie
Normen

Reputatie
Normen

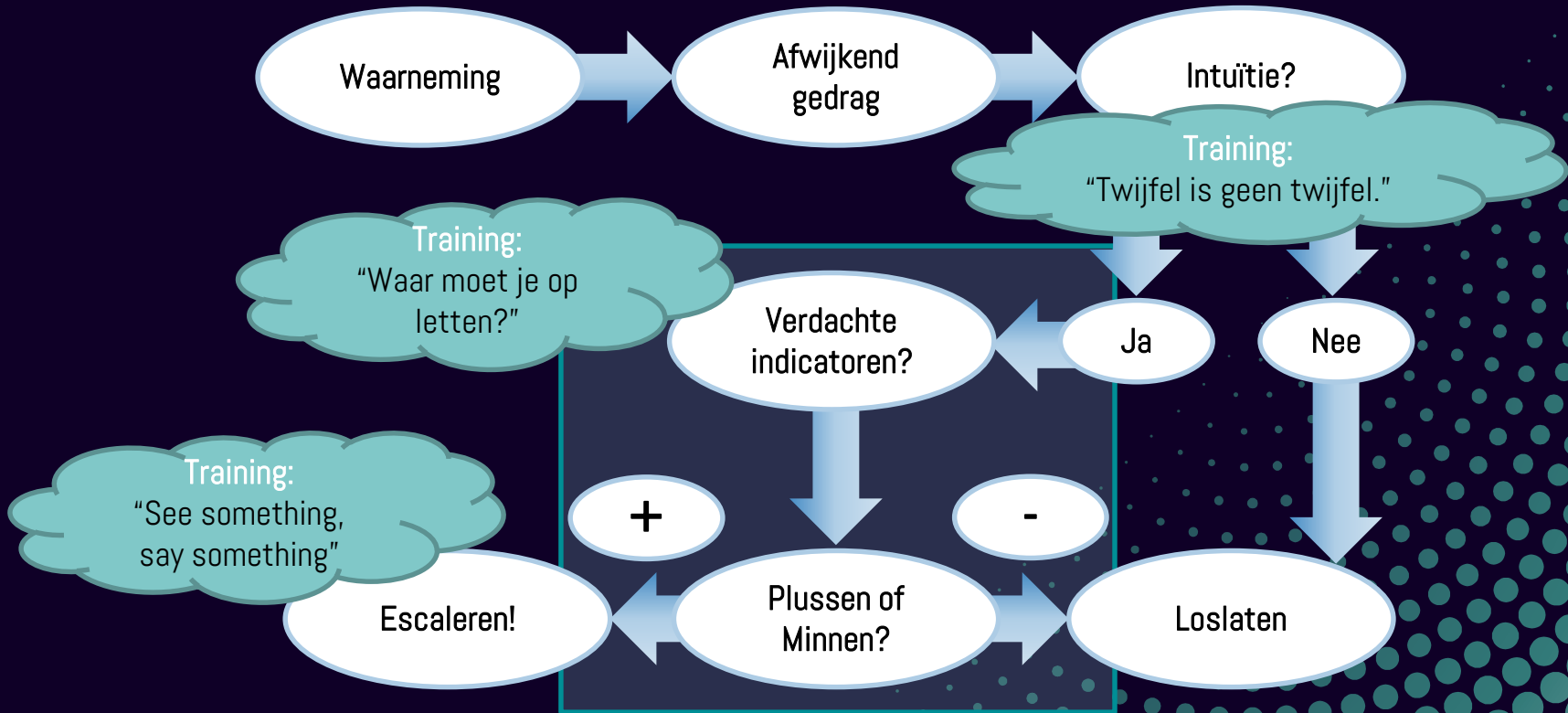
Anti Social Engineering= VOORKOMEN


Organisatiecultuur met normbesef en moreel kompas

Contra Social Engineering= SIGNALEREN

Wat doe je als de aanval plaatsvindt?

Slimmer signaleren...





Om mensen te
beschermen...
...moet je mensen
begrijpen!

DANK!

Slimmer worden..?



www.chorus.community



matthew@chorus.community

